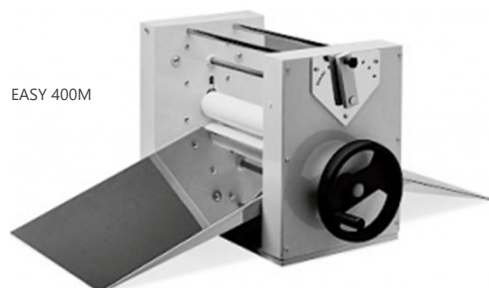


LAMINADORES PEQUENOS De Bancada

CARATERÍSTICAS PRINCIPAIS

Laminadores de bancada marca XTS - Itália, com estrutura em aço e acabamento a branco. Modelo manual ou elétrico com motore potente e grande regulação dos rolos 0,1-28 mm de modo a obter as melhores espessuras das suas massas.



ESPECIFICAÇÕES TÉCNICAS

MODELO	EASY 400M	EASY 500SM
Dimensões (CLA) - mm	980x680x405	1000x810x470
Largura dos rolos - mm	400	500
Tipo de uso	bancada	bancada
Potência - Watt	- (manual)	370 W
Alimentação - Volt	- (manual)	400/3N/50Hz
Peso líquido - Kg	35	70

XTS